

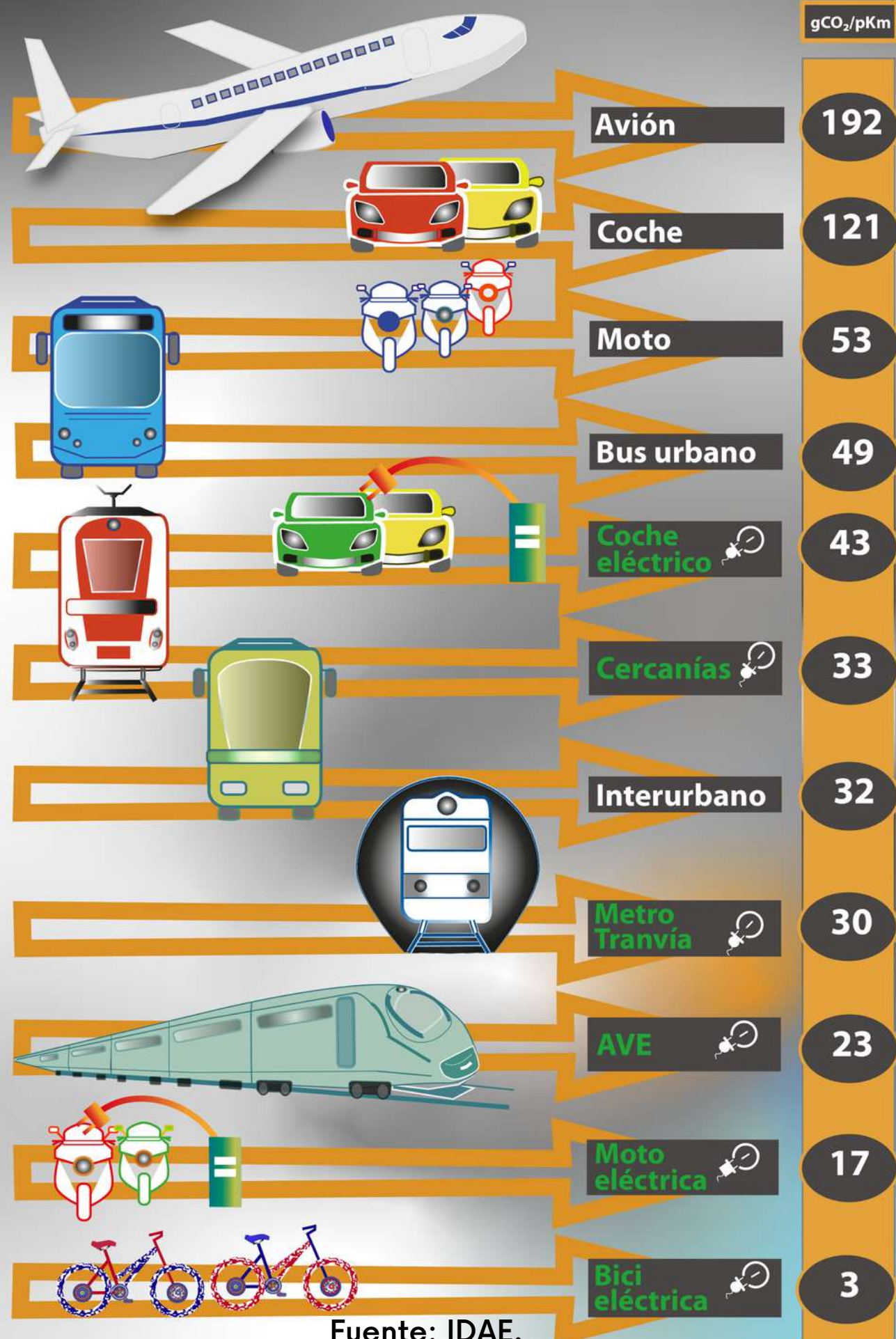
REDUCCIÓN DE EMISIONES DE CO2 CON LA SENDA CICLABLE DE LA CARRETERA DE CARMONA



Una manera de hacer Europa
Fondo Europeo de Desarrollo Regional (FEDER)



¿Sabe qué cantidad de CO₂ emitimos a la atmósfera según el modo de transporte en el que nos desplazamos?



OBJETIVOS DE LA SENDA CICLABLE: mejorar la movilidad urbana y reducir las emisiones de CO₂ en Marchena

De los Gases de Efecto Invernadero (GEI) existentes, el CO₂ es el más importante porque es el que más se asocia a actividades humanas, y el principal responsable del efecto invernadero que contribuye al cambio climático.

La concentración en la atmósfera se debe al uso de combustibles fósiles para procesos industriales y medios de transporte. El transporte es, por tanto, uno de los principales sectores emisores de CO₂.

Con la senda ciclable en la carretera de Carmona se persigue, además de mejorar la movilidad y promover unos desplazamientos urbanos más saludables, reducir las emisiones de CO₂ procedentes de vehículos a motor.

Así, se reducirá, por tanto, la HUELLA DE CARBONO del municipio asociada al transporte urbano.



Reducciones de CO2 que pueden conseguirse con el uso de la senda ciclable

Suponiendo que actualmente puedan estar realizándose hacia el polígono industrial "El Quemadero" unos 400 desplazamientos diarios (100 en motocicleta y 300 en coche), con una media de 3 kms en cada desplazamiento, esto supondría unas emisiones de CO2 anuales de unas 30 t/año.

Si 50 conductores de motocicletas y 50 conductores de vehículos decidieran utilizar la senda ciclable para sus desplazamientos al polígono, estaríamos reduciendo las emisiones de CO2 anuales en un 22%.

Además de mejorar la movilidad de Marchena, ello supondría una mejor calidad de vida y una contribución a la lucha contra el cambio climático

OBJETIVOS DE DESARROLLO SOSTENIBLE



Con la senda ciclable Marchena contribuye al cumplimiento de los ODS

Marchena refuerza su compromiso con los Objetivos de Desarrollo Sostenible de la Agenda 2030 de Naciones Unidas, promoviendo una movilidad más sostenible y un municipio con mayor calidad de vida, al reducirse el uso del vehículo privado y disminuyendo, por tanto, las emisiones de CO2



LA SENDA CICLABLE TE ACERCARÁ AL POLÍGONO INDUSTRIAL DE UNA FORMA MAS SALUDABLE Y SOSTENIBLE



Una manera de hacer Europa
Fondo Europeo de Desarrollo Regional (FEDER)

